

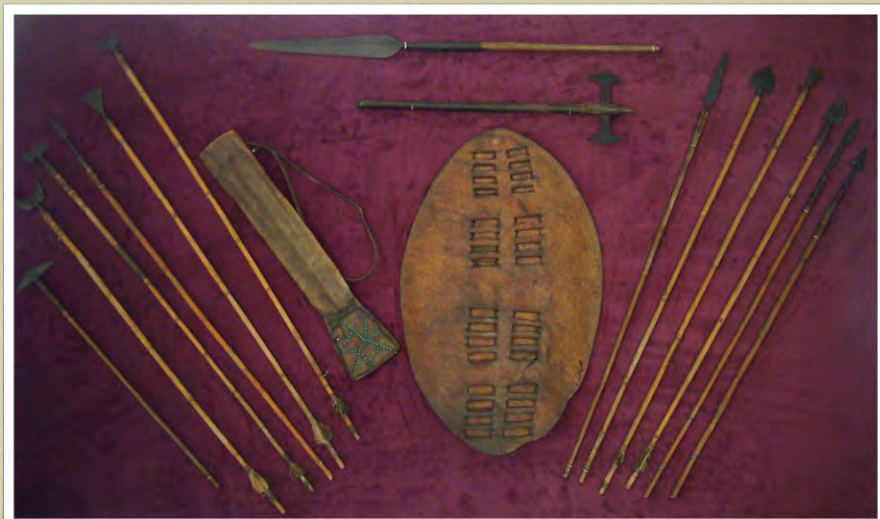
Constituído por um percurso expositivo com três salas de exposição permanente, poderá visitar, na primeira, a recriação de uma antiga sala de aula (anos 50/60), a qual visa dar a conhecer, às gerações mais novas, o tipo de mobiliário original daquela época, assim como alguns dos objetos que eram usados no decurso das aulas, designadamente os materiais didáticos acondicionados nas caixas métricas, as lousas e os livros, para além do cenário envolvente do quadro de lousa antigo, o crucifixo, o relógio, a palmatória e a secretária do professor, bem como as figuras políticas que marcaram o regime do Estado Novo.

Na segunda sala poderá apreciar todo o tipo de materiais que foram usados nas escolas primárias do Município, representando ou simbolizando, cada caixa métrica, uma escola por cada freguesia do concelho, constituindo toda a coleção, testemunhos do passado e que ilustram bem a história daqueles tempos.

A terceira sala é constituída por uma exposição permanente, subordinada ao tema da Expansão Portuguesa, cuja matriz didática, pretende estimular o visitante a conhecer por si, através dos quadros e da leitura dos catálogos expostos, os principais intervenientes no processo histórico dos descobrimentos portugueses.

O Núcleo Museológico é ainda constituído por uma recepção, um gabinete do professor, um gabinete de arquivo e um pequeno refeitório (simbólico) que na época, garantiria às crianças um pequeno lanche na hora do recreio.

Por último, desejamos que a criação deste Núcleo Museológico constitua um valioso fator de dinamização e divulgação do Município, bem como de fruição turístico-cultural para todos quantos nos visitam.



Visitas ao Núcleo Museológico das Escolas Primárias do Município de Carregal do Sal

Poderão ser efetuadas em grupo para os diversos públicos e comunidade escolar mediante marcação prévia.

Visitas ao Museu:

Poderão ser efetuadas em grupo para os diversos públicos e comunidade escolar mediante marcação prévia. Preço de entrada: 1.50 euros, a partir dos 5 anos de idade.

Contactos:

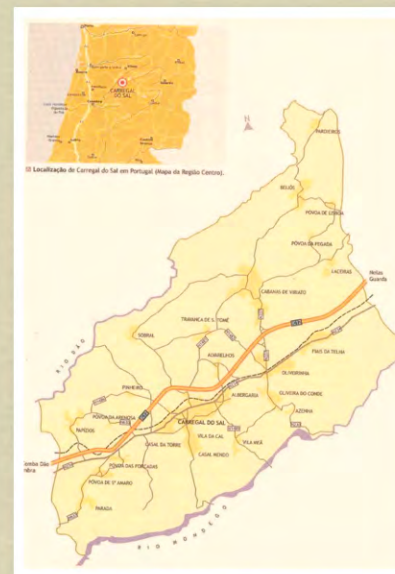
Museu Municipal
Manuel Soares de Albergaria
Rua Alexandre Braga, 32
3430-007 Carregal do Sal
Tel. 232 960 404 • Fax 232 960 409
museu@carregal-digital.pt

Horário de funcionamento:

Terça-Feira a Domingo
10.00 às 12.00h
15.00 às 17.00h

Encerramento:

Segundas-Feiras
1 de Janeiro
Terça-Feira de Carnaval
Sexta-feira Santa
Domingo de Páscoa
25 de Abril
1º de Maio
Feriado Municipal (móvel)
25 de Dezembro.



FICHA TÉCNICA

TÍTULO: Núcleo Museológico das Escolas Primárias do Município de Carregal do Sal

AUTOR: Evaristo João de Jesus Pinto • **Capa:** Edifício Conde Ferreira

FOTOGRAFIA: Evaristo João de Jesus Pinto

PUBLICAÇÃO: Museu Municipal Manuel Soares de Albergaria

EDIÇÃO E PROPRIEDADE: Câmara Municipal de Carregal do Sal

1ª EDIÇÃO • TIRAGEM: 2000 Exemplares

IMPRESSÃO: Tipografia Beira Alta, Lda. – Viseu



Museu Municipal
Manuel Soares de Albergaria
CARREGAL DO SAL



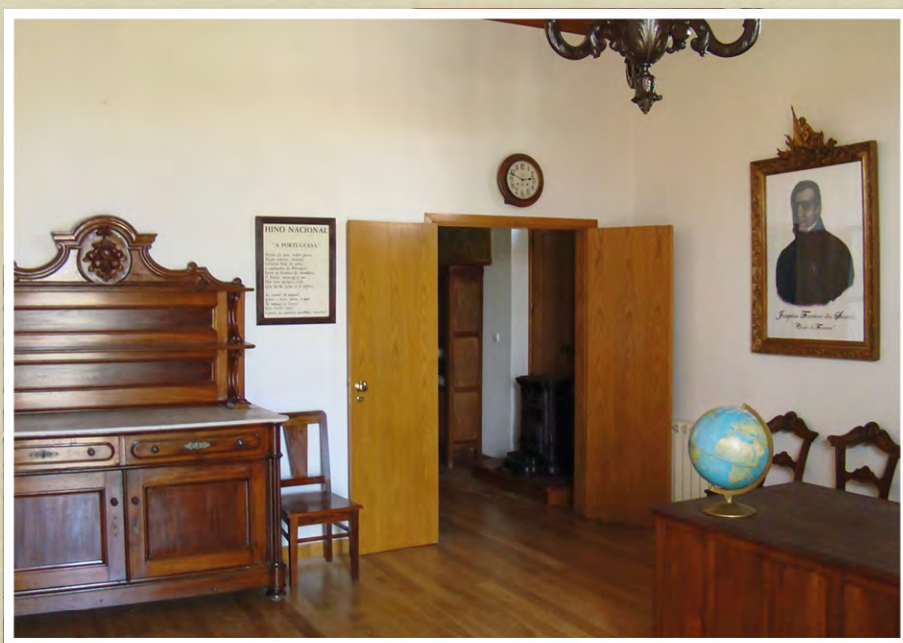
Núcleo Museológico das Escolas Primárias do Município de Carregal do Sal



Câmara Municipal de Carregal do Sal

2015

NÚCLEO MUSEOLÓGICO DAS ESCOLAS PRIMÁRIAS DO MUNICÍPIO DE CARREGAL DO SAL



O Núcleo Museológico das Escolas Primárias do Município de Carregal do Sal fica instalado no antigo edifício designado por Casa de Escola Conde Ferreira, localizado junto ao Parque Alzira Cláudio, no coração da Vila de Carregal do Sal.

Dotado de características arquitetónicas peculiares e obedecendo à tipologia de Imóveis “Conde Ferreira” é uma belíssima construção de meados do século XIX, e cuja edificação remonta a 24 de Março de 1866, data que corresponde ao dia do seu falecimento, de acordo com a inscrição ainda preservada na fachada principal do edifício. A este propósito, não poderia deixar



de ser salientado o quanto oportuno se justifica transcrever, neste encontro com o passado, uma passagem do testamento histórico do benemérito Joaquim Ferreira dos Santos “Conde Ferreira”:

Convencido de que a instrução pública é um elemento essencial para o bem da sociedade, quero que meus testamenteiros mandem construir e mobilar cento e vinte casas para escolas primárias de ambos os sexos nas terras que forem cabeças de concelho, sendo todas por uma mesma planta, e com accommodation para vivenda do professor, não excedendo o custo de cada casa e mobília a quantia de 1:200\$000 reis; e prompta que esteja cada casa, será a mesma entregue á junta de parochia em que for construída; mas não mandarão construir mais de duas casas em cada cabeça do concelho, e preferirão aquellas terras que bem entenderem.

(Cópia do testamento do Conde Ferreira, Arquivo da Secção do Património da Câmara Municipal de Carregal do Sal).



Nesta oportuna e dignificante iniciativa de musealização daquele espaço, em cujas instalações funcionou a primeira Escola Primária do Concelho, bem como, numa fase posterior, a Cantina Escolar e a Delegação Escolar, a Câmara Municipal de Carregal do Sal, através do seu Museu Municipal, decidiu reunir e perpetuar o espólio oriundo de todas as escolas primárias do concelho, tendo em vista a sua salvaguarda, promoção e valorização do seu património cultural e histórico, assim como o de dar a conhecer às novas gerações um pouco do que foi o ensino primário de meados do passado século, e trazer a todos os munícipes que o frequentaram, a memória dos seus tempos de



infância. Nesse sentido, a missão central deste espaço museológico é, portanto, a de estudar, preservar e perpetuar memórias, através da sua exposição permanente, com a mostra de objetos e registos fotográficos que fizeram parte do ensino primário da comunidade concelhia.

